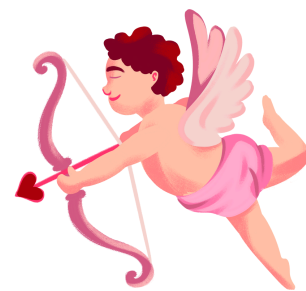


1 DE FEBRERO DE 2025

# IBERO INFORMA



EL BOLETÍN DE LA PREPA QUE TE QUIERE CONSCIENTE



## ESPACIO IBERO, EL ESPACIO DE LA COMUNIDAD

Todos los miércoles, a partir de las 12:35, nuestras y nuestros estudiantes tienen una hora para hablar, reflexionar y decidir en comunidad: Espacio Ibero.

Éste es un momento, establecido de forma permanente, para generar experiencias de formación como el taller de finanzas personales o para abordar problemas de salud mental.

Asimismo, Espacio Ibero es idóneo para la comunicación de eventos y hasta para presentar testimonios de diferentes ámbitos y tipos.

Un ejemplo será Isabela Hernández, destacada egresada de la primera generación, quien compartirá cómo logró obtener una beca completa para estudiar en Corea del Sur.

En Ibero Mérida, generamos espacio para hacernos más comunidad día con día.

## CALENDARIO FEBRERO

**4 DE FEBRERO**

**INICIO DEL SEMESTRE**

**6 DE FEBRERO**

**SESIÓN INFORMATIVA 7.30 AM**

**14 DE FEBRERO**

**COMPARTIR EXPERIENCIAS DE FORMACION IGNACIANA (TERCERO DE PREPA)**

**15 DE FEBRERO**

**DÍA DE LA COMUNIDAD LOYOLA-IBERO**

**19 DE FEBRERO**

**JORNADA DE DERECHOS HUMANOS SOBRE DISCRIMINACIÓN**

**20-21 DE FEBRERO**

**VISITA DE SECRETARIA EJECUTIVA DE RED DE COLEGIOS ASOCIADOS JESUITAS**

**25 DE FEBRERO**

**VISITA IBERO PUEBLA**

**28 DE FEBRERO**

**CEREMONIA DE ENTREGA DE BECAS IBERO PUEBLA**

# VISITA DE LA RED DE COLEGIOS

**DE NUEVA CUENTA, LA MAESTRA MARITONI GARCÍA SANJINÉS NOS ESTARÁ ACOMPAÑANDO PARA EVALUAR IBERO MÉRIDA, SIN EMBARGO, ¿DE QUÉ SIRVE ESTO? A CONTINUACIÓN, TE EXPLICAMOS.**

---

Si somos una escuela que comparte la visión educativa de los jesuitas y que utiliza el paradigma pedagógico ignaciano, es fundamental pertenecer a esta red, puesto que se transmiten experiencias y se analizan nuevos caminos para crecer en la formación de los mejores para el mundo.

De esta forma, la próxima visita de la secretaria ejecutiva de la Red de Colegios Jesuitas, Maritoni García Sanjinés, sirve para evaluar, pero también

para orientar en cómo todas las acciones de Ibero Mérida se mantienen alineadas a la pedagogía ignaciana y los valores de la Compañía de Jesús.

En ese sentido, aunque Ibero Mérida no está dirigida por un sacerdote jesuita ni es religiosa, se adhiere a las normativas y visiones de la Red para mantener la esencia ignaciana en todo momento.

Además, la importancia

de pertenecer a la Red de Colegios Jesuitas también reside en la posibilidad de compartir experiencias sobre la formación de los estudiantes.

Al respecto, además de las visitas cada determinado tiempo, Ibero Mérida participa en reuniones entre directores o coordinadores de formación ignaciana, a fin de recibir formación, reforzar vínculos y caminar siempre en la misma dirección.



**Maritoni García, secretaria Ejecutiva de la Red de Colegios Asociados, y Lorena Giacomán, asistente educativa de la Compañía de Jesús, en una reunión en Mérida.**